

Adapter Kabel

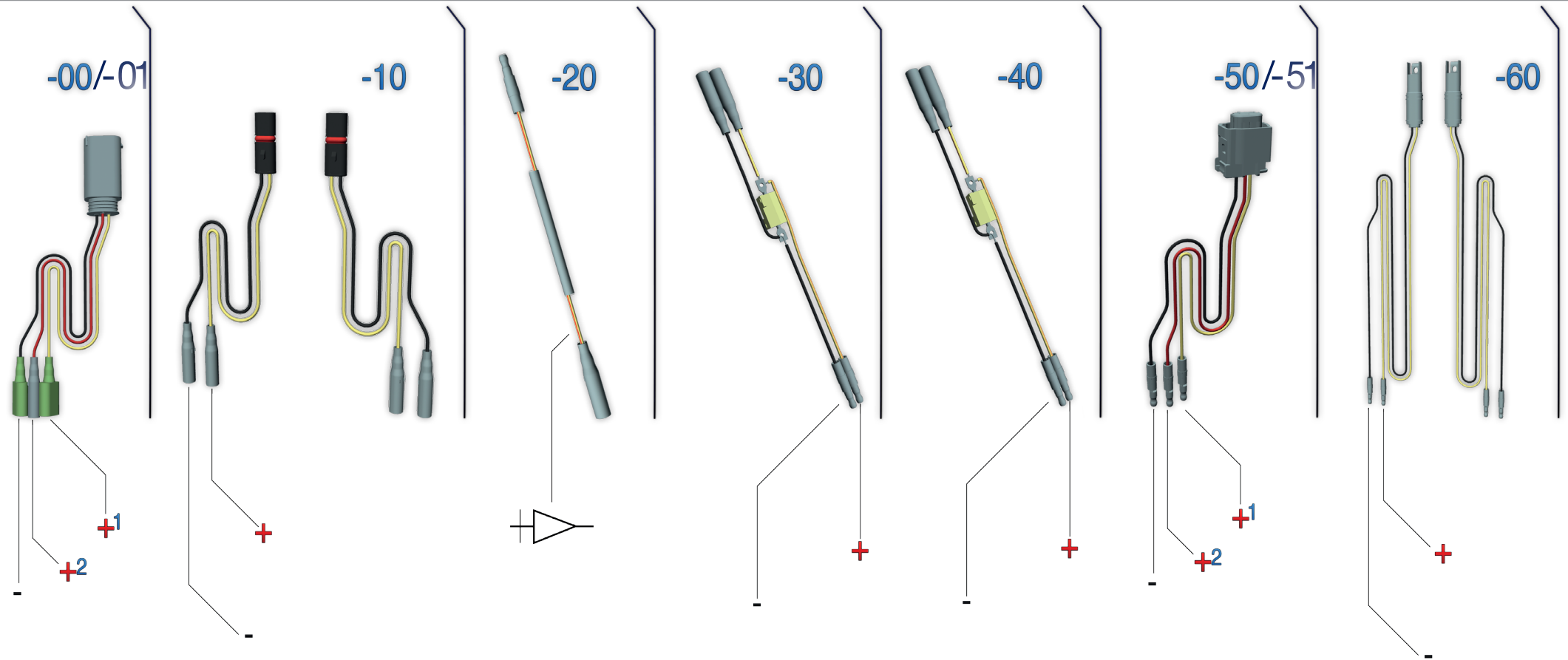
Adapter cable

Cavo adattatore

Câble adaptateur

Cable adaptador

Art.Nr.: 44109



Wenn nicht anders vorgeben!

Unless stated differently!

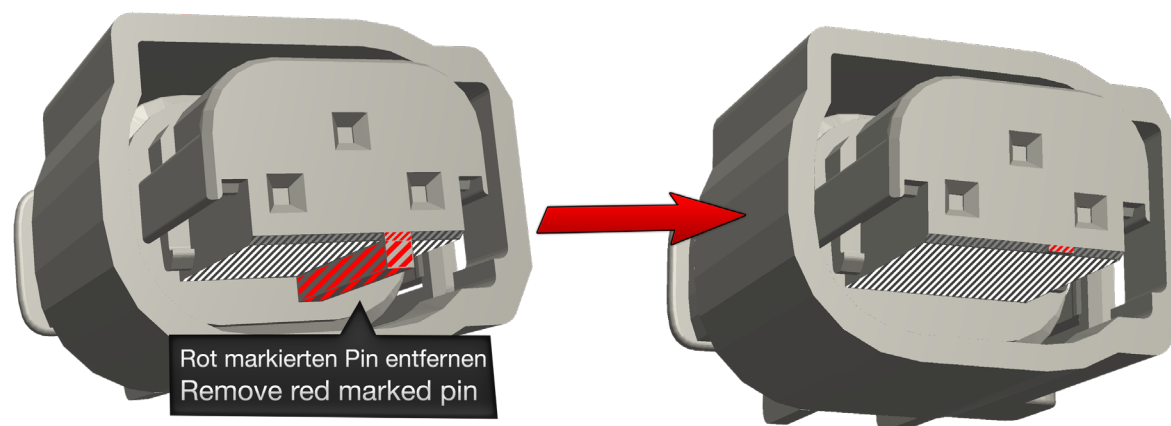
+2 Bremslicht // brake light

+1 Rücklicht // taillight

Bitte kontrollieren Sie vor
Fahrtbeginn die korrekte
Funktionsweise ihres Fahrzeugs.

Check the correct operation of your
vehicle before driving.

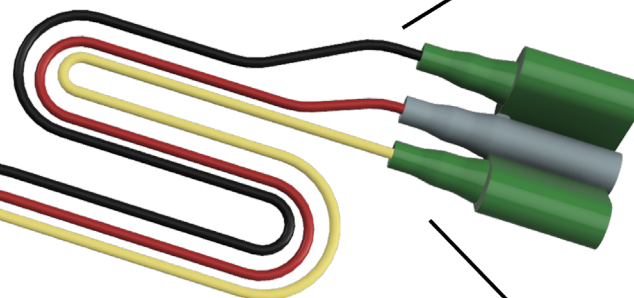
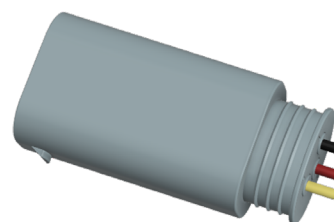




ORIGINAL BMW

WUNDERLICH ADAPTER

Wenn nicht anders vorgeben!
Unless stated differently!



Masse // Earth

Bremslicht // stoplight

Rücklicht // taillight

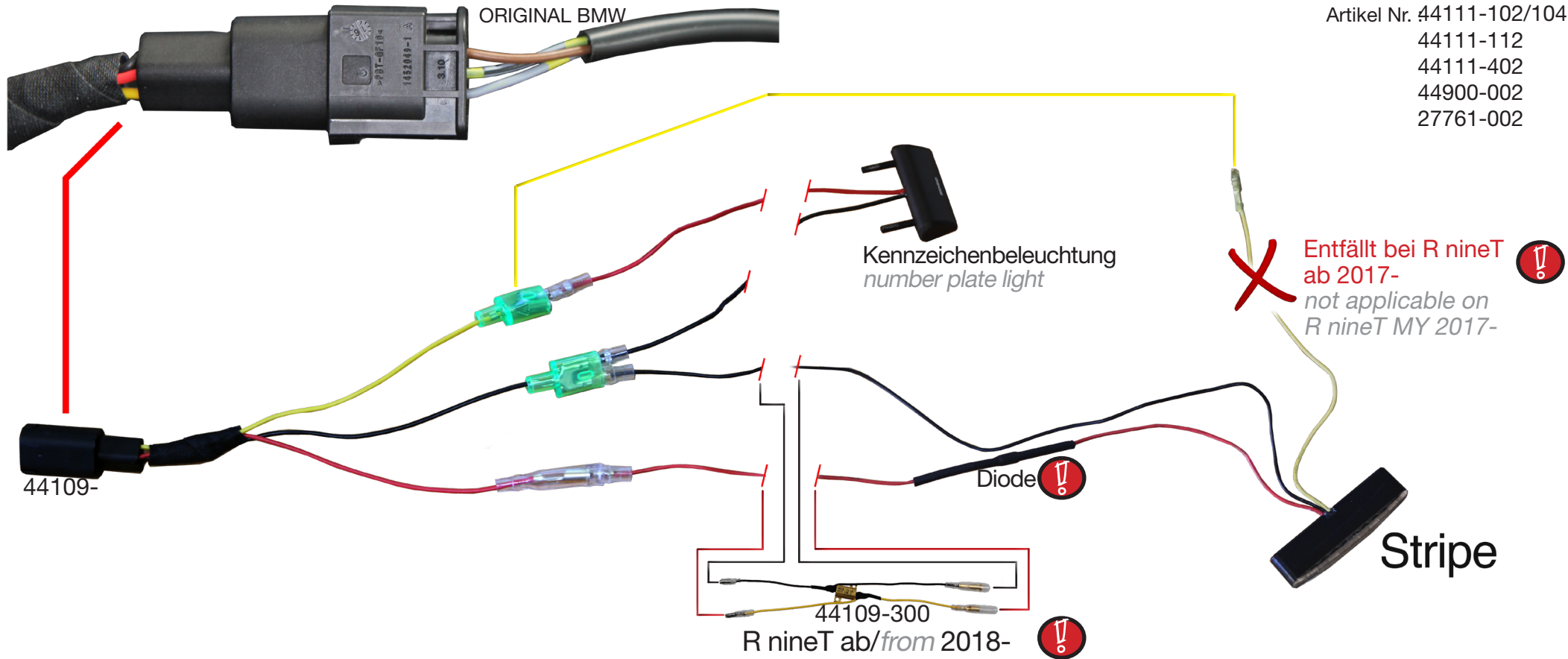
Kennzeichenträger

Beleuchtung // License plate
holder lighting

Stripe

Artikel Nr. 44111-102/104

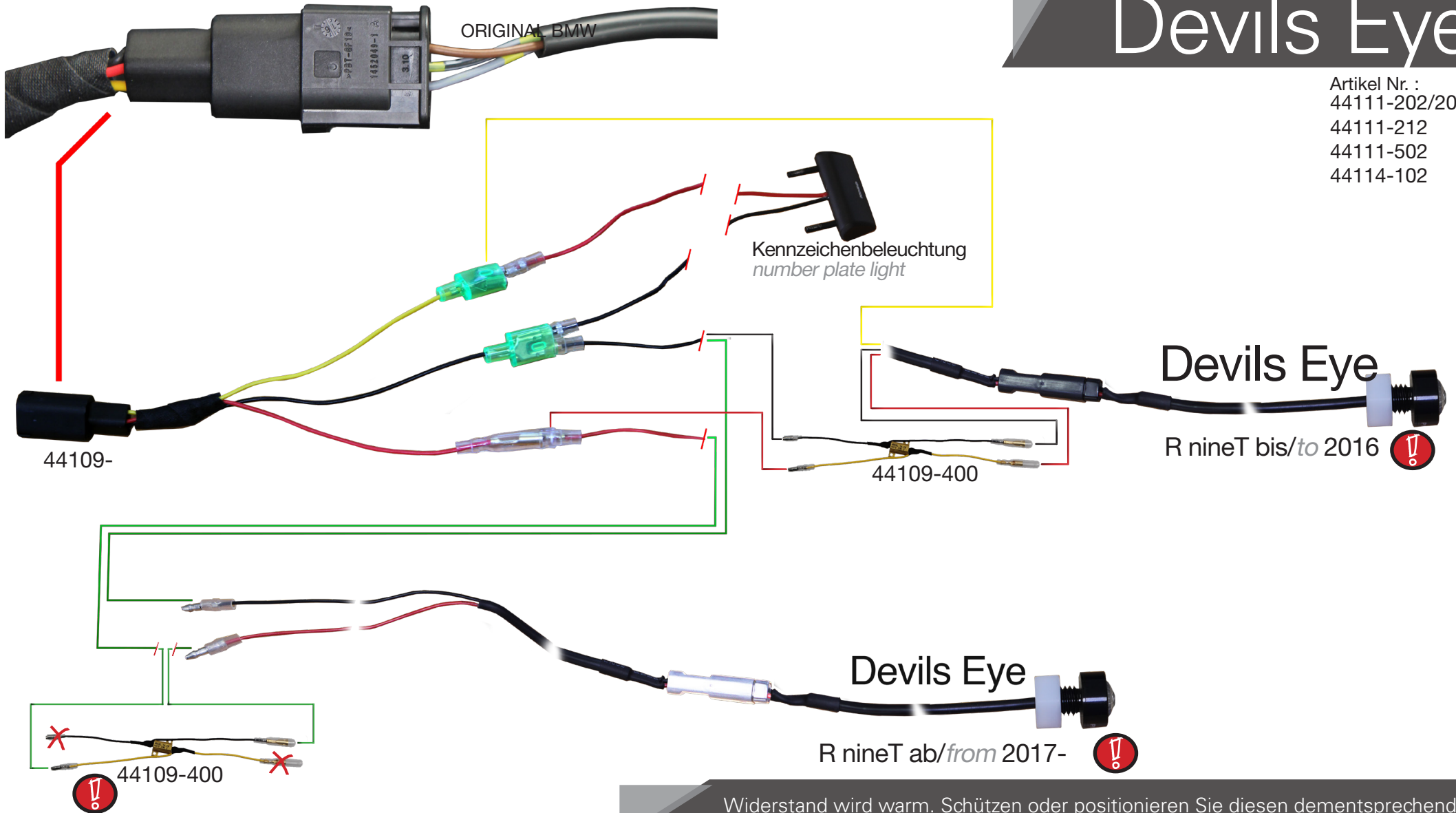
44111-112
44111-402
44900-002
27761-002



Widerstand wird warm. Schützen oder positionieren Sie diesen dementsprechend.
Resistor gets warm. Protect it or position it accordingly.

Devils Eye

Artikel Nr. :
44111-202/204
44111-212
44111-502
44114-102



Widerstand wird warm. Schützen oder positionieren Sie diesen dementsprechend.
Resistor gets warm. Protect it or position it accordingly.

Artikel Nr. :

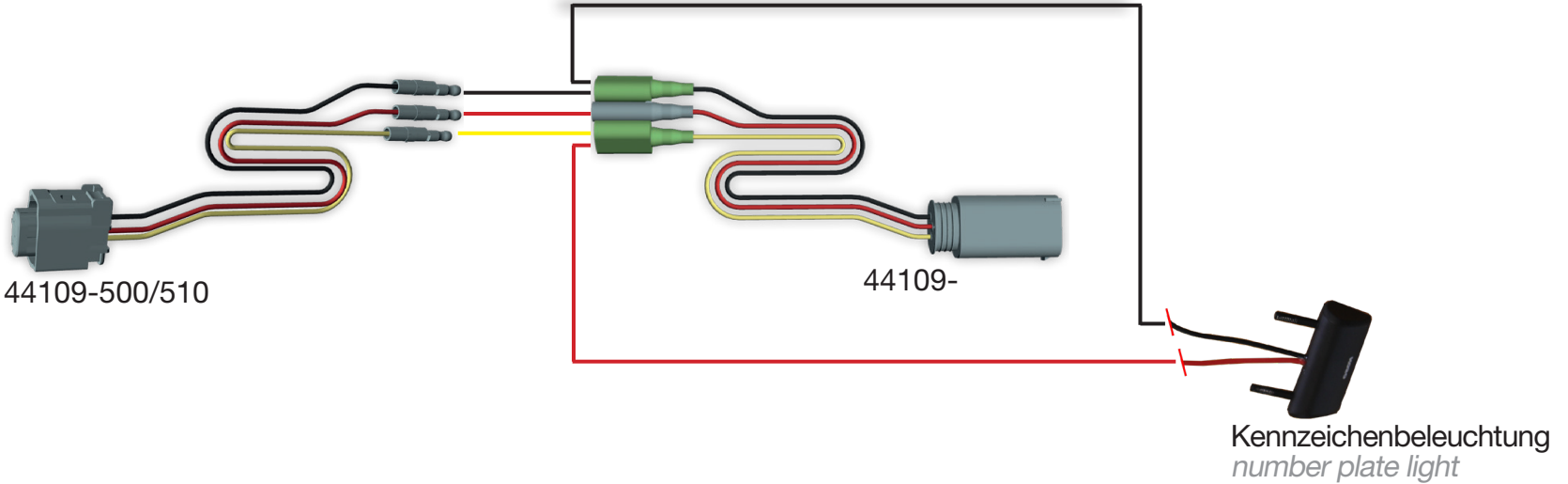
44111-002/004/012

Nur mit originalem Rücklicht

Only with original rear light.



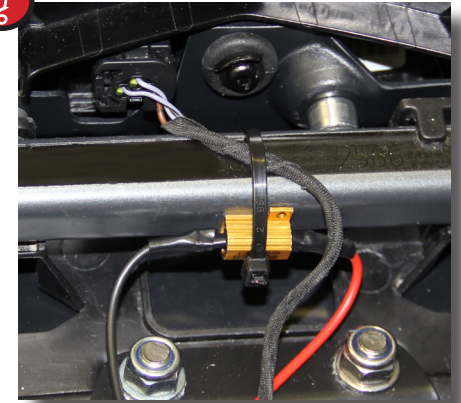
44109-500/510



Artikel Nr.:
38982-102
25857-002

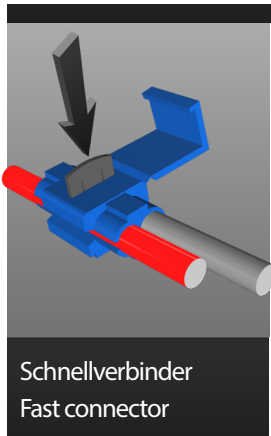
Widerstand wird warm. Schützen oder positionieren Sie diesen wie im Bild rechts abgebildet.

Resistor gets warm. Protect it or position it as shown on the picture on the right.

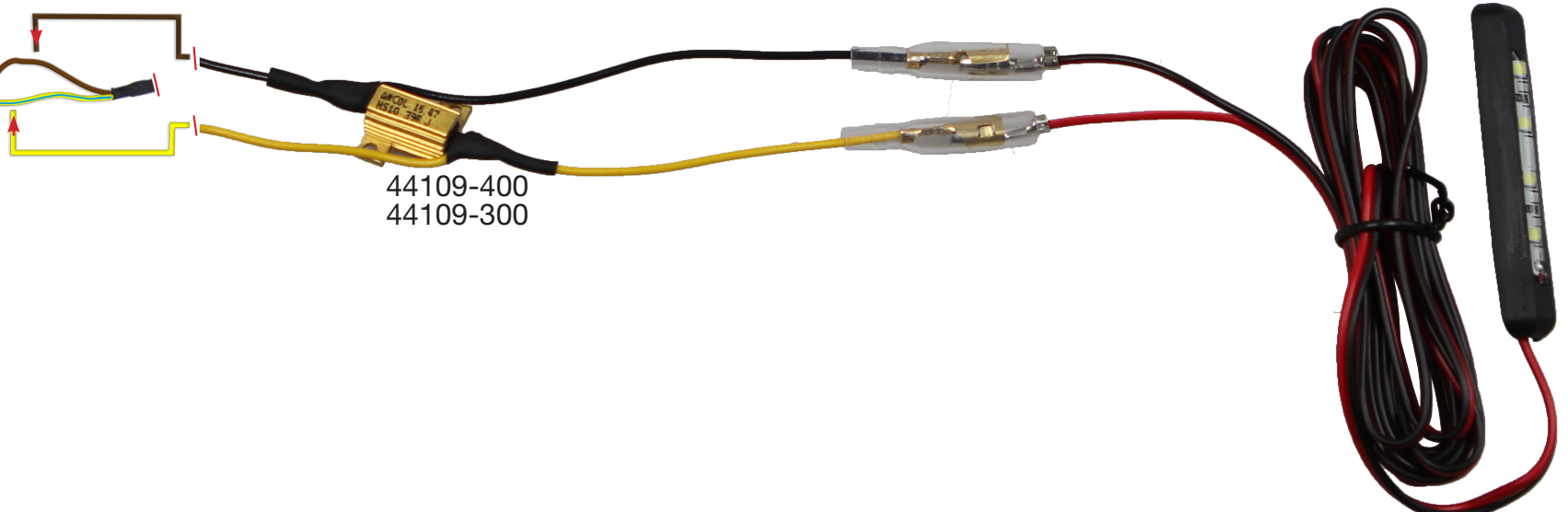


Entfernen Sie die originale Glühlampe der Kennzeichenbeleuchtung. Verbinden Sie den Widerstand wie unten abgebildet.

Remove the original bulb from the license plate light. Connect the resistor as shown below.



Schnellverbinder
Fast connector



44109-400
44109-300

Kennzeichenbeleuchtung
number plate light