

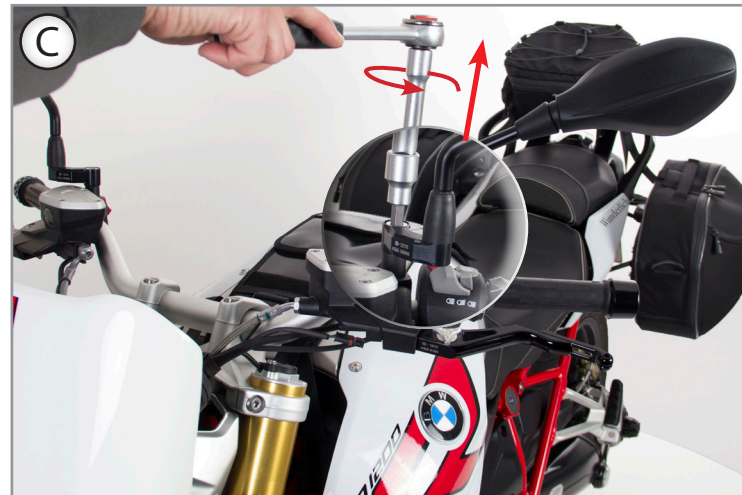
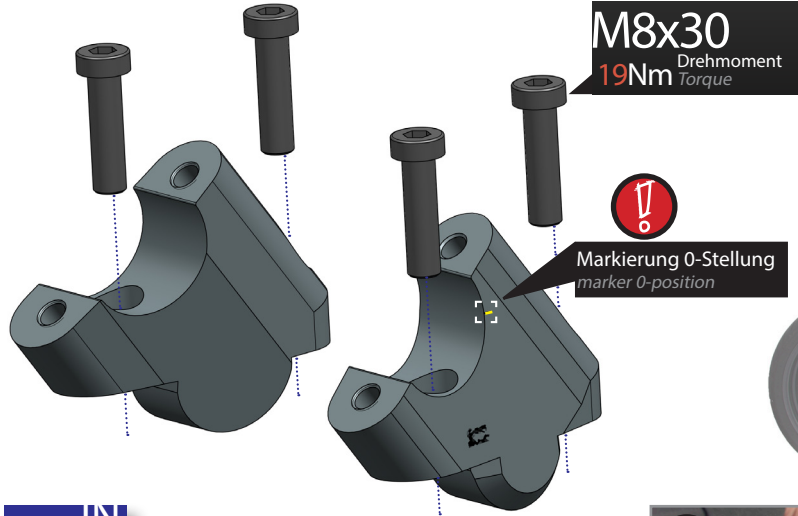



 Lenkererhöhung	 Handle bar risers	 Riser manubrio	 Réhausse de Guidon	 Alzas maniolla	31000-
					301



INFORMATION!

 Bevor die Lenkererhöhung montiert wird muss die Kupplungsleitung spannungsfrei verlegt und entlüftet werden. Deshalb sollte die Montage von Fachpersonal, bzw. einer Fachwerkstatt durchgeführt werden! Lenker auf Null-Stellung positionieren. R1200 RS/LC zusätzlich die Seitenverkleidung demonstrieren !!!

 Before fitting the handlebar risers you have to mount and vent the clutch cable in a stress relieved way. Therefore we strongly suggest that you entrust this installation to a knowledgeable and properly equipped technician. Position the handlebar to zero. R 1200 RS/LC dismount the side panel additionally !!!

News, Shop, Downloads + Informationen: www.wunderlich.de	Catalogue download (English): www.wunderlich.de/en	Download catalogo (italiano): www.wunderlich.de/en	Télécharger les catalogues (français): www.wunderlich.de/en	Descargar los catálogos (español): www.wunderlich.de/en
Kataloganforderung + Downloads: www.wunderlich.de/Katalog	General information, dealers and news: www.wunderlich.de/en	Informazioni generali, dealer e Novità: http://www.wunderlich.de/en	Informations générales et distributeurs: www.wunderlich.de/en	Informaciones generales, tiendas y noticias: www.wunderlich.de/en

